



＜お互いさまのまちづくり＞

第212号
令和3年6月1日

社協 おおまち



地域のつながり ～やぎさん広場～

※詳細は2ページをご覧ください



主な内容

- ◆地域活動のご紹介……………2ページ
- ◆令和3年度社協の体制・予算……………3～4ページ

- ◆心配ごと相談……………5ページ
- ◆お知らせ……………6ページ

やぎと草むらの会 の活動をご紹介します

5月13日（木）大町市総合福祉センターにお母さんやぎと生後2か月の子やぎ2頭がやってきました。まだ遠出を自粛したりコロナ禍のストレスを感じながらの生活が続いています。訪れた人は交代で餌くれをし、かわいいやぎに癒されていました。



活動のきっかけ

平成26年に耕作放棄地にやぎを飼おうと市役所の若手職員で立ち上げた会です。

代表の金原さんが、大学生のときからやぎの放牧の研究をしていて昔から飼っていたことがきっかけ。「やぎが大好き」とやさしい笑顔でやぎのお話をしてくださいました。現在は、花見の搗精工場横で放牧をしながら、美麻小中学校や地域のイベント等にやぎを貸し出しています。

『やぎさん広場』のおしらせ

親子のやぎと、ふれあうことができます。

- ◆場所 大町市総合福祉センター中庭
- ◆時間 9:00～17:00
- ◆開催予定日 6月10日／7月8日／8月12日／
9月9日／10月14日（第2木曜日）



地域活動が始まっています

栄町老人クラブ 栄寿会

5月14日、くるみ保育園の園児と一緒に公民館前の花植えをしました。660ポットを220個のプランターに植えました。



十日町小地域福祉ネットワーク つくしの会

地域の方が図書館前の花壇の整備をしました。子どもたちの通学路に綿の種をまいて楽しんでもらう予定です。



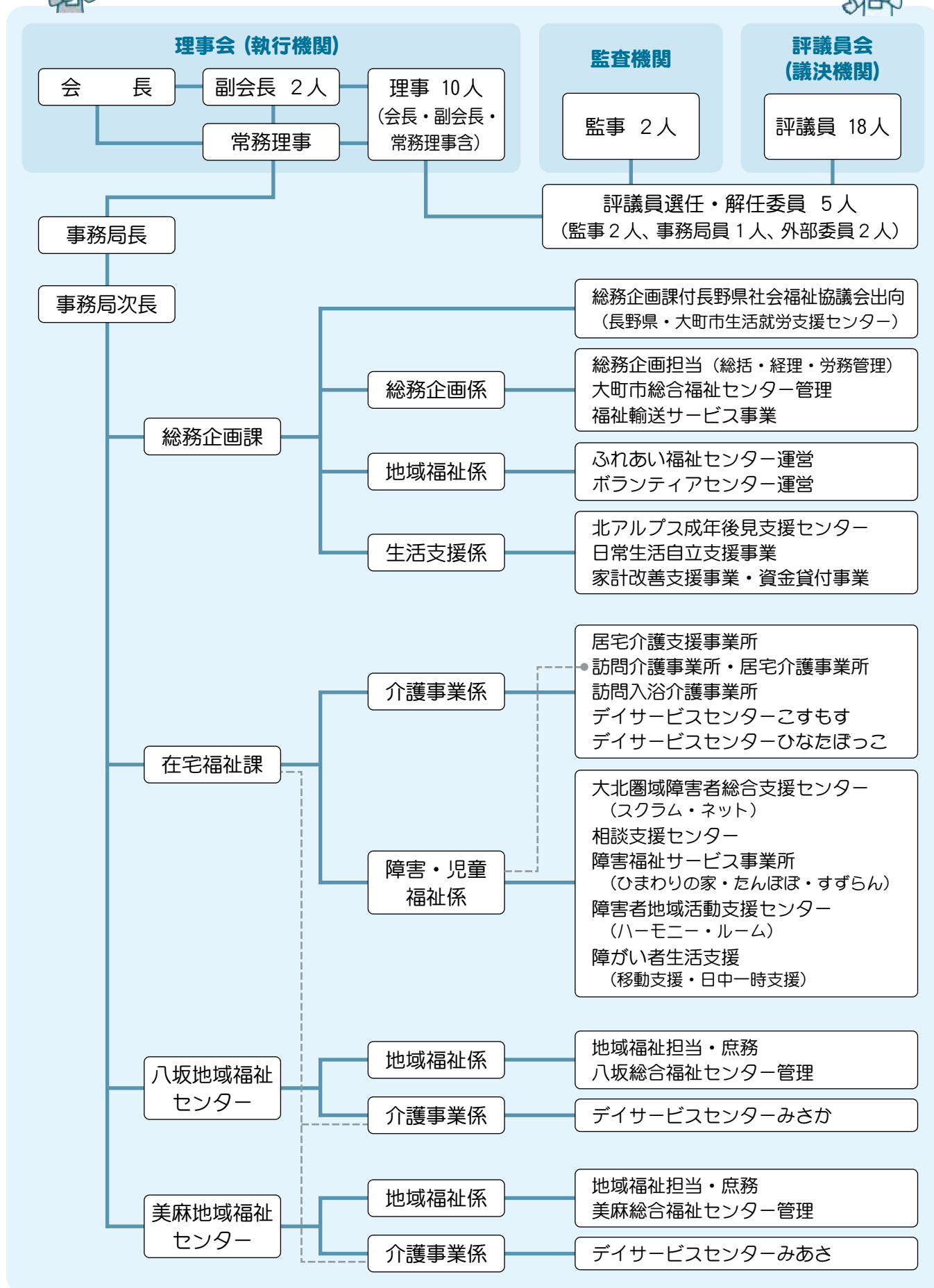
高根町小地域福祉ネットワーク たかね会

大町市の紡績業の歴史を振り返りつつ、5月13日プランターに綿の種をまきました。人と人とのつながりを紡ぎながら地域の声掛け見守り活動をすすめます。





大町市社会福祉協議会 組織図



令和3年度 事業計画・予算

主要事業

I 地域福祉推進基盤の強化

- ◆法人運営基盤の強化
- ◆地域福祉活動の財源確保
- ◆公益事業の推進（指定管理施設の管理運営）



II お互いさまのまちづくり

- ◆地域における支え合い活動の推進
- ◆ボランティア活動の推進



新聞紙でゴミ袋を作り、施設や病院にお届け

III 安心して暮らせるまちづくり

- ◆生活支援活動の推進
- ◆高齢者福祉活動の推進
- ◆障がい福祉活動の推進
- ◆子育て支援活動の推進
- ◆経済的支援活動の推進



子どもの居場所づくり
十日町つくしの会「寺子屋」天正寺にて

IV 受け継がれるまちづくり

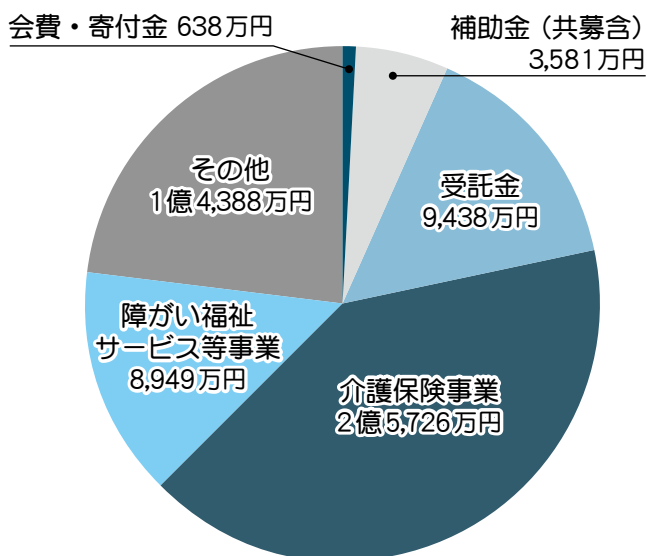
- ◆福祉の意識啓発
- ◆地域の担い手育成
- ◆地域福祉活動団体の育成



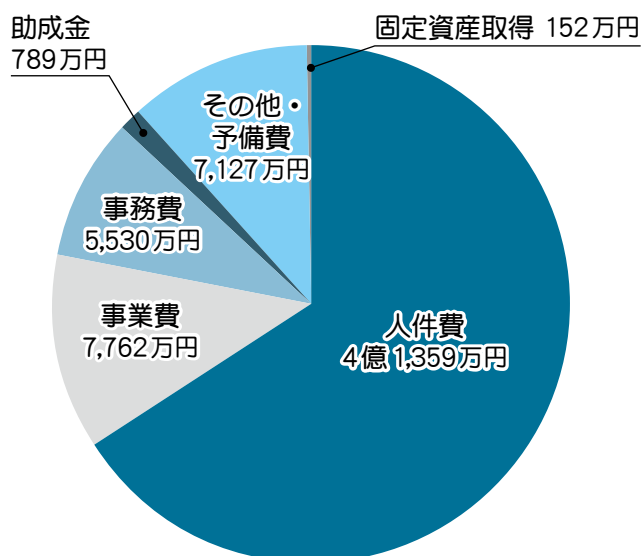
大町市観光ボランティアの会主催の講座
「山の名前を覚えましょう」

収支予算

収入総額 6億2,720万円



支出総額 6億2,720万円



一人で悩むよりまず相談！
お気軽にご相談ください

社協の相談事業

事前予約にご協力ください ☎ 22-1501 (大町市)

大北地域心配ごと相談日程 6月・7月

| 期 日 | 時 間 | 内 容 | 担当者 | 会 場 | 問い合わせ |
|-----|----------|-------------|------------------------|---------------------|-------------------|
| 6月 | 6月14日(月) | 13:00～16:00 | 心配ごと相談員 | 大町市 総合福祉センター | 大町市社協 ☎22-1501 |
| | | 13:00～15:00 | 司法書士相談 | | |
| | 6月29日(火) | 13:00～16:00 | 心配ごと相談員 | | |
| | | 13:00～15:00 | 司法書士相談 | | |
| | 6月8日(火) | 13:30～15:30 | なんでも相談 | やすらぎの郷 | 池田町社協 ☎62-9544 |
| | 6月22日(火) | | | | |
| 7月 | 6月2日(水) | 13:00～15:00 | 生活全般相談 行政相談 結婚相談 | ゆうあい館 | 松川村社協 ☎62-9000 |
| | 6月1日(火) | 13:00～16:00 | 人権・ 心配ごと相談 | 白馬村保健福祉 ふれあいセンター | 白馬村社協 ☎72-7230 |
| | 7月12日(月) | 13:00～16:00 | 心配ごと相談員 | 大町市 総合福祉センター | 大町市社協 ☎22-1501 |
| | | 13:00～15:00 | 司法書士相談 | | |
| | 7月26日(月) | 13:00～16:00 | 心配ごと相談員 | | |
| | | 13:00～15:00 | 司法書士相談 | | |
| | 7月13日(火) | 13:30～15:30 | なんでも相談 | やすらぎの郷 | 池田町社協 ☎62-9544 |
| | 7月27日(火) | | | | |
| | 7月7日(水) | 13:00～15:00 | 生活相談 人権擁護相談 結婚相談 | ゆうあい館 | 松川村社協 ☎62-9000 |

長野県・大町市生活就労支援センター「まいさぽ大町」

生活や就労でお困りの方の相談窓口を開設しています。

【開設日程】 月～金曜日(土・日曜日、祝日を除く) 8:30～17:30



令和3年度 赤い羽根共同募金公募配分が 決定しました

大町市地域福祉活動計画の目標である「誰もが安心して暮らし続けることができる地域づくり」を目指して活動をする民間の事業に対し、赤い羽根共同募金の公募配分を財源として助成金を交付します。

◆公募配分団体

| 団 体 名 | 事 業 内 容 |
|------------------|---------------------------------|
| ① 大町市老人クラブ連合会 | 健康増進活動 |
| ② 大町市民生児童委員協議会 | ボランティア活動・市民ふれあい広場出展 |
| ③ 大町市身体障害者福祉協会 | 大北地区障がい者スポーツ大会 |
| ④ 大町市手をつなぐ育成会 | バス旅行 |
| ⑤ 大町市保護司会 | 視察研修事業 |
| ⑥ 大町市子ども会育成連絡協議会 | リーダー研修会「市民ふれあい広場」 ボランティア活動事業 |
| ⑦ 大町市更生保護女性会 | 大町市更生保護女性会活動 |
| ⑧ 大町市遺族会 | 戦没者追悼式及び遺族会参加 |

ふれあいの窓

善意の寄附をありがとうございます

【現金】

匿名 ……………5,048円
旬塩原書店 ……………2,598円
匿名 ……………20,000円

【物品】

J A 大北女性部
……缶詰、レトルト食品ほか60点
大北地区労働者福祉協会
……米、インスタント食品ほか55点
桜田町自治会……………非常食21食
第92回大北地区中央メーデー実行委員会
……缶詰、レトルト食品ほか58点
保科 好昭……………シルバーカー 2台

【使用済み切手等】匿名多数

敬称略 3月16日～5月15日受け付け分

サマーチャレンジボランティア2021 体験受け入れ先団体を募集

「サマーチャレンジボランティア2021」は、コロナ禍ですが感染対策をしながらボランティア体験の機会を作り、地域づくりや福祉活動に関心をもっていただくことを目的としています。

今年度も地域のつながりを大切にするため、ボランティアの体験受け入れ団体や施設を募集します。「まだ施設にきてもらうのは難しいけれど、こんなもの作ってもらえないかな」「屋外でこんな活動していただけないかな」などご連絡ください。

- ◆受け入れ先の条件
 - ・サマーチャレンジの目的にあった活動体験であること
 - ・体験実施期間7月23日（金）～8月31日（火）の間に活動があること
 - ・ボランティアセンターに登録いただく
- ※詳しい流れについては、申請していただいた団体にご案内させていただきます。
- ◆申し込み方法
 - ・ボランティアセンターに電話するか直接窓口にお越しください。
 - ・6月11日（金）までにお申し込みください。

アヤメの手入れ 一緒に活動に参加しませんか

ボランティア募集しています。

農具川環境美化委員会では、農具川の川筋でアヤメとツツジを育て、草取りや剪定を行っています。ご都合のつく範囲での参加で結構ですので関心のある方は代表までご連絡ください。

- ◆毎月定例作業日 毎週水曜日の午前中（5月～6月は毎日）
- ◆問い合わせ先 大谷 由美子 代表 電話090-2934-8918

アヤメ祭りは今年もコロナ感染症対策のため中止となりました。

6月1日から「アヤメの種」を大町市総合福祉センターでご希望の方に配布します。



地域で子育て応援しましょう

コアラのぼっけ（ボランティアさんに協力いただき、夏物に衣替え中です。）

サイズアウトした子ども服をリユースできるコーナーです。お譲りいただく方も、譲っていただいた方もみんなが笑顔になれるようリユースの輪を一緒に広めていきましょう



「地域で子どもを育むプロジェクト～信州子どもカフェ運営支援助成～」2021年度募集

長野県では、県内で行われている子どもを対象とした学習支援、食事提供、悩み相談、学用品等のリユースなど複数の機能を提供し、月1回以上計画的に開催する様々な居場所づくりの取り組みを「信州子どもカフェ」として設置を推進しています。

※グループ申請…単体の子ども食堂では月1回以上の要件をみたしてなくても、複数の子ども食堂が協働（グループ）で実施も可。

◆受付窓口 大町市ボランティアセンター（TEL22-1501）で受付しています。

<参考>「子ども食堂サポートセンター」<https://kodomosyokudo.now.jp/>

活動ガイドブック等を作成しており、全国各地の活動事例が冊子になっています。



「社協 おおまち」へのご意見、ご希望、投稿など皆さんの声をお寄せください。

〒398-0002 大町市大町1129 大町市総合福祉センター内

編集・発行：社会福祉法人 大町市社会福祉協議会 地域福祉係 TEL22-1501 FAX22-7071

URL <http://www.omachishakyo.org/> E-mail soumukikaku@omachishakyo.org