



大町市キャラクター
おおまびよん

／お互いさまのまちづくり

第222号
令和5年4月1日

社協 おおまち



地域のつながり

～知って得する社協の講座～



※詳細は2ページをご覧ください

主な
内容

- ◆知って得する社協の講座……………2ページ
- ◆赤い羽根共同募金の報告……………3ページ
- ◆法人会費……………4ページ

- ◆心配ごと相談日程（4月・5月）……………5ページ
- ◆お知らせ・成年後見制度無料相談会……………6ページ



好評

知って得する社協の講座



アフターコロナで、多くのみなさんにご参加いただいています

第1回 くらしに役立つやさしい法律 ～相続と遺言について～

● 3月8日(水) 弁護士の塩野悠子先生のお話をききました。

Q 資産家以外は遺言は必要ないですか？私の財産はどうなるの？

A ・遺言あり……原則として遺言のとおり
・遺言なし……法定相続人による遺産分割が必要

Q 遺言をした方が良いと思われる場合

A ・ご夫婦で子どもがあられない方
・特定の子どもの跡を継がせたいと考えている方
・特定の子どもの他子どもよりもよく世話をしてくれている方
・子どもの配偶者や孫など法定相続人以外に財産を渡したい方
・子ども同士が仲が悪い、疎遠である方
・法定相続人の中に音信不通、行方不明の方がいる方



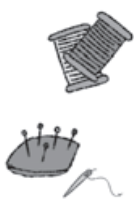
「法定相続」になるとき、誰が、どんな順番で、どんな風に相続するのかやさしく丁寧に説明していただきました。「もっと詳しい話も聞きたい」等の感想もあり、身近な問題と考えている方が多いことがわかります。

第2回 「縁起ふくろう」を手作りしましょう

● 3月9日(木) 木目込みパッチワークのキットを使い「縁起ふくろう」を作りました。グループごとに助け合いながら無事完成しました。手作業とおしゃべりで楽しい時間を過ごしました。

参加者のアンケートから

- | | |
|-----------------|----------------|
| ■参加の理由 | ■感想 |
| 1位：手芸や手作りが好きだから | ・おしゃべりをしながらの手芸 |
| 2位：健康のために外出したい | ・は楽しい |
| 3位：話をしたり交流をしたい | ・またやってみたい |
| | ・自分にもできそう |



好評
につき

居場所「さくらの会 (仮称)」をはじめます！

次回日時 4月13日(木) 13:30～15:00
内 容 キットを使って小物作りの体験をしましょう。
参加費 200円 **会 場** 大町市総合福祉センター

参加者
募集

第3回 体操とマッサージでリラックス

● 3月15日(水) 嬉庵みるいでの松島明子先生と体操をしました。

コロナ禍や冬期間で外出を控えていた方やストレスで心や体が凝り固まっていた方。セルフマッサージでリラックスできたひと時でした。





令和4年度 赤い羽根共同募金 ご協力に感謝申し上げます

昨年10月1日から12月31日まで実施しました赤い羽根共同募金運動では、市民の皆さまをはじめ市内の各企業・商店、学校等からたくさんの募金をお寄せいただきました。ご協力ありがとうございました。

皆さまからいただいた募金は、約8割が大町市内の地域福祉活動に、2割が長野県内の福祉施設・団体の事業や災害援護金（見舞金）などに配分され活用されます。

募金総額	募金の内訳	戸別募金	大口募金	職域募金	学校募金	その他募金
7,258,533円		5,863,062	1,036,000	190,217	64,854	104,400

大口法人・個人募金者名簿（敬称略 順不同）

（有）宮澤自動車／小野医院／横澤内科医院／（株）トラベルプラザ／（株）伊藤金物商会／伊東医院／大澤寺／

宮下歯科医院／平林歯科医院／医療法人 創志会 金子歯科医院／（有）平野塗装店／（有）中村自動車整備工場／（有）斎藤自動車／（有）だいきく食品／山口薬局／（有）倉科製粉所／（株）クボタシート内装／（株）大八木建設／（株）アズミエンジニア／大系タイムス（株）／（株）山光測舎／（株）相模組／（株）信越／（株）エスク／大北木材協同組合／北安醸造（株）／長野県労働金庫 大町支店／NPO法人キッズウィル／（株）北安陸送／大北骨材事業協同組合／（株）峯村組／（株）大町ガス／（有）大町作業用品／ダスキンオビ／（有）田中屋／胡桃澤組（株）／（株）島崎組／（株）メディックス昭和／昭和電工（株）大町事業所／（株）福浦建設／（株）井内工務店／大町地区家用自動車協会／アルプス第一交通（株）／（株）大町ホンダ販売／（有）マルキタ家具センター／わっぱら屋／アイソニック税理士法人北大町事務所／健采樂食Zen／カントリーキッチン／安曇野石油／いろり／佐藤建築／瀬戸電気商会／久保田建築／長澤電機工業／カフェ&ガレージミニ／やまく館／平郵便局長／（株）対水／理容でんどう／中村大雄商店／（有）中村石材／宮下館／山中館／山木館／中綱館／四季（株）劇団四季浅利慶太記念館／大町トラフィック（株）／長野県酒造協同組合アルプス搗精工場／（株）まるげん／新生興業（有）／（株）関電アメニックスくろよん観光事業部／（株）関電アメニックス北アルプス交通事業部／関電不動産（株）／七倉山荘／（有）りんどう幼稚園／大町自動車部品（株）／アステック信州大町法祥苑／（有）鹿島槍冷池山荘／（有）梅沢鉄工／（有）遠山建設／（株）あずみのふうず／（株）信濃美植／（有）ライスファーム野口／黒部観光ホテル／立山プリンスホテル／大町市温泉開発（株）／黒部ビューホテル／大町温泉観光（株）／（株）傳刀組／（株）岡沢組／信越電装（株）／アルプスウオーター（株）／木崎湖温泉開発（株）／北アルプス森林組合／JA大北 平事業所／（有）ボディショップ荒井／（有）上手屋建設／（株）鹿島槍／平林耳鼻咽喉科医院／轟薬局／菊地クリニック／あづみ動物病院／倉科理容店／樹の実／最上整形外科クリニック／焼肉ソウル／柿下クリニック／川上商店／清水寺（坪田良裕）／長畑営農組合／にこにこデンタルクリニック／髪じてん／下一集落営農組合／あけぼの整体院／ヒラバヤシ理容店／千葉眼科医院／リーベときわ信濃ときわの家／ヤンマーアグリジャパン（株）大町支店／（有）フジマキ／野口（株）長野営業所／上林薬局／日産プリンス松本大町店／（有）セブン／れんげ福祉会（ケアハウス銀松苑）／（株）クマノ／アプロ大町店／（株）ENEOSジェイ・クエスト大町店／（株）近藤紡績所大町工場／（有）とざわ／北アルプス総合設備（株）／（有）五十嵐木材／藤岡建設（株）／レヂトン（株）／（有）石田鉄工所／サントリープロダクツ／巴産業（株）ダスキン長野工場／アルペンローゼ（株）／ラインハルト（株）／フジゲン（株）大町工場／合津運輸（有）／（有）千成商事／（株）アサヒコ／（有）ホナミ／（株）湯浅産業／翔幸リサイクル（有）／（有）平田商店／原山木材／（有）田中タイル／富士電機パワーセミコンダクタ（株）大町工場／昭和興業（株）／信光実業（株）大町支店／浅野製材所／ファミリーマート常盤店／JA大北ときわ事業所／あずみのエコファーム／ジャパンオート信州／上條理容店／社整骨院／（有）藤山組／横澤建材（株）／（有）鷹巣ファーム／（有）丸八降幡組／大北建材（株）／太陽バス（株）／大町石産（株）／大町自動車部品（株）／協業組合大町車検センター／（株）大昭建設／（有）カーサービスシンペイ／大北石油（株）／ニチコン製箔（株）大町工場／ツカサ工業（株）／（有）北新／北陽建設（株）／（有）大道塗装工業／幸相社（株）／（株）長野エコープサプライ／信州松崎和紙工業（有）／勝野石材店（有）／（株）伊藤組／昭和築炉工業（株）／仁科克彦／仁科幸知代／大日方宗仁／犀新自動車整備工場／（株）レヂトン八坂工場／明日香荘／（有）小柳建設／（株）ピュアハウス／（株）倉品組／（有）丸中興業／（有）伊藤組／（株）高橋組／（有）リベアオート美麻／

ご協力ありがとうございました。



赤い羽根共同募金団体公募配分事業のご紹介

リーダー研修会「防災教育」災害対策教育事業

大町市子ども会育成連絡協議会

●体験研修

炊飯体験（野外での食事作り）や防災教育（災害時の避難方法や危険予知トレーニング等についての研修）を実施しました。



健康増進活動

大町市シニアクラブ連合会

●ノルディックウォーキング

4月より10日位の間隔で運動公園内を1回1.5時間以上全員でウォーキングを行い、春、夏、秋の3回青木湖や農具川コースを歩き体力を確認しました。



社協法人会員にご協力よろしくお願いします

大町市社会福祉協議会では地域の法人や事業所の皆さまに地域の支え合い活動へのご支援をいただきたく、毎年「法人会員」の募集を行っております。3月14日現在、9事業所の皆さまにご協力をいただいております。

法人会員にご協力いただいた皆さま（敬称略）

株式会社信越	大町市大町1492-1	ツカサ工業株式会社	大町市社5511
柿下クリニック	大町市常盤3541-14	有限会社 北辰印刷	大町市大町3871-1
株式会社大八木建設	大町市大町5395-1	株式会社伊藤金物商会	大町市大町1285-1
有限会社五十嵐木材	大町市常盤6851-76	明治安田生命保険相互会社	大町市大町3205-35
有限会社大町作業用品	大町市大町1290-4	松本支社大町営業所	

法人会員にご協力いただきますと、社員の皆さんが行うボランティア活動 に対して会社名で「ボランティア活動保険」に加入することができます。詳しくは、下記までお問い合わせください。

問い合わせ先 社会福祉法人 大町市社会福祉協議会 TEL 22-1501

お寄せいただいた法人会費は、地域福祉活動・ボランティア活動の支援や推進に活用させていただきます。法人会員は引き続き募集中です。皆さまのご支援・ご協力をよろしくお願いいたします。



令和4年度大町市社会福祉大会

法人会費（年額）1口 5,000円（1口から加入いただけます。）

事前予約にご協力ください ☎ 22-1501 (大町市)

心配ごと相談・司法書士相談

日々の暮らしの中の大小の悩み事について、解決の糸口を相談者とともに見い出していく相談窓口を開設しています。複数の相談員で相談に応じますので、お気軽にお電話ください。

大北地域心配ごと相談日程 4月・5月

4月	期 日	時 間	相談内容	担当者	会 場	開催者連絡先
	4月10日(月)	13:00~16:00	心配ごと相談	心配ごと相談員	大町市 総合福祉センター	大町市社協 ☎22-1501
	4月24日(月)	13:00~15:00	司法書士相談	司法書士		
5月	4月11日(火)	13:30~15:30	なんでも相談	心配ごと相談員	やすらぎの郷	池田町社協 ☎62-9544
	4月25日(火)					
	4月5日(水)	13:00~15:00	生活全般 子育て	民生委員 児童委員	ゆうあい館	松川村社協 ☎62-9000
	5月8日(月)	13:00~16:00	心配ごと相談	心配ごと相談員	大町市 総合福祉センター	大町市社協 ☎22-1501
	5月22日(月)	13:00~15:00	司法書士相談	司法書士		
	5月9日(火)	13:30~15:30	なんでも相談	心配ごと相談員	やすらぎの郷	池田町社協 ☎62-9544
	5月23日(火)					
	5月10日(水)	13:00~15:00	生活全般 人権擁護	民生委員 人権擁護員	ゆうあい館	松川村社協 ☎62-9000
	5月9日(火)	13:00~15:00	心配ごと相談	人権擁護委員 司法書士 民生児童委員	白馬村保健福祉 ふれあいセンター	白馬村社協 ☎72-7230

ふれあいの窓 善意の寄附をありがとうございます

【現金】

匿名.....10,000円
大町市シニアクラブ連合会.....50,000円
大町市女性団体連絡協議会.....12,200円
昭和電工ユニオン大町支部.....20,000円
新しい編み物サークル.....20,000円
88ボランティア.....10,000円
丸山末夫.....1,336円

【物品】

匿名.....玄米60kg 匿名.....手芸材料多数
匿名.....玄米90kg
信光実業株式会社大町支店...2023カレンダー29本
匿名.....白米10kg、もち米10kg

奥原徳幸.....白米30kg、りんご40kg
JA大北女性部.....玄米88kg、レトルト食品ほか99品
匿名.....白米15kg
東洋羽毛北信越株式会社.....食用油、缶詰ほか 39品
大町トラフィック株式会社...リンスインシャンプー・ボディソープ多数
大北地区労働者福祉協議会...ネクストサーモカメラ検温器1台
東洋羽毛北信越株式会社.....缶詰ほか 74品
竹内忠直.....玄米30kg、もち玄米7kg
匿名.....玄米30kg、食油、缶詰
JA大北女性部...米368.3kg、インスタント食品ほか138品

【使用済み切手ほか】

市川尊典、株式会社倉品組、匿名多数

敬称略 令和4年11月16日~令和5年3月15日受け付け分

すずらん作業所から

農業資材を寄付してください！

大町市社協内のすずらん作業所では、農福連携事業として畑作業を行います。育った農産物は、センター入口で販売する予定です。売り上げは、作業所利用者の工賃にさせていただきます。しかし、現在、農業資材がとても不足しています。農業資材のご寄付にご協力をお願い致します。（例えば：長めの支柱、足踏み脱穀機、その他農機具や資材など）

連絡先 すずらん（担当 桑澤）

電話 0261-26-3870



おコメの配布事業

フードドライブを通じてお預かりしているお米を、生活にお困りの方に配布します。ご連絡ください。

期間 3月27日（月）～3月31日（金） / 4月3日（月）～4月7日（金）

時間 月～金 8:30～17:30 連絡先 大町市社協 22-1501

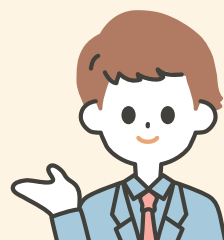


令和5年度 北アルプス圏域成年後見無料相談会

認知症や知的・精神障がい等により一人では物事を判断することが難しい方の財産管理のこと、身寄りがない方の将来の財産管理、相続、契約のことなど、この機会に相談してみませんか？

弁護士・司法書士・社会福祉士の専門職3人が、「成年後見制度」に関する個別の相談に応じます。ご相談は無料で、秘密は固く守られます。

◎事前に予約が必要です。



【開催日・会場】

※時間はいずれも午後1時30分～3時30分

【問い合わせ先】

北アルプス成年後見支援センター TEL 22-1550

開催日	会場	開催日	会場
4月27日（木）	大町市	10月26日（木）	大町市
5月25日（木）	小谷村	11月16日（木）	池田町
6月22日（木）	大町市	12月14日（木）	大町市
7月27日（木）	白馬村	1月25日（木）	松川村
8月24日（木）	大町市	2月22日（木）	大町市
9月28日（木）	大町市	3月28日（木）	大町市

「社協 おおまち」へのご意見、ご希望、投稿など皆さんの声をお寄せください。

〒398-0002 大町市大町1129 大町市総合福祉センター内

編集・発行：社会福祉法人 大町市社会福祉協議会 地域福祉係 TEL22-1501 FAX22-7071

URL <http://www.omachishakyo.org/> E-mail soumukikaku@omachishakyo.org